

## Stages de dentelle aux fuseaux

Les stages se déroulent sur une semaine en 5 ½ journées de 3 heures les matins de 9:00 à 12:00.

En fonction des contraintes des stagiaires, il est possible d'organiser les différents stages en :

- 3 heures l'après-midi.
- Journées complètes réparties sur trois ou quatre jours

Les stages se déroulent soit à ALLÈGRE, soit à USSON EN FOREZ

### ***Pour tous renseignements :***

**Mme Monique GOURBIÈRE**

**"Le Chant des Fuseaux"**

**9, rue Saint Esprit**

**43270 ALLÈGRE**

**Tél : 06 14 28 99 73**

**Mail : [contacts@le-chant-des-fuseaux.org](mailto:contacts@le-chant-des-fuseaux.org)**

**Site web : <http://www.le-chant-des-fuseaux.org>**

Dans le cadre d'un stage à ALLÈGRE il est possible d'être hébergé par le domaine de FONTELINE, à proximité du lieu de stage.

### ***Pour tout renseignement sur cet hébergement :***

**Mme Corinne BELLEDENT**

**Domaine de FONTELINE**

**43270 ALLÈGRE**

**Tél : 04 71 00 76 89 ou 06 84 12 27 27**

**Site web : <http://www.domaine-de-fonteline.com>**

# Stage d'initiation 1<sup>ère</sup> partie

## Stage d'initiation 1<sup>ère</sup> partie – 5 demi-journées – 15 heures

### 1<sup>ère</sup> demi-journée

- Présentation de la dentelle de Cluny. (Brochure ou livre sur place)
- Présentation du matériel – Carreau, fuseaux, carton, fils...
- Préparation des fuseaux.
- Mise en place du travail.
- Montage du travail sur le carreau.
- Acquisition du point de base (point fermé).
- Réalisation de différents exercices (pieds de 6, pieds de 8).
- Réalisation d'un modèle simple. (Napperon rond, sujet figuratif ; fruit, fleur, cœur...)

### 2<sup>ème</sup> demi-journée

- Apprentissage des cordes (corde de 4, de 6, de 8)
- Corde à pointons.
- Croisement de 8.

### 3<sup>ème</sup> demi-journée

- Acquisition du mat.
- Réalisation d'un grain d'orge simple.
- Réalisation d'un grain d'orge double.

### 4<sup>ème</sup> demi-journée

- Acquisition du point ouvert.
- Grille et fond torchon.
- Coquille simple.

### 5<sup>ème</sup> demi-journée

- Réalisation d'un ouvrage. (Signet simple ou napperon carré ou napperon rond).

## Stage d'initiation 2<sup>ème</sup> partie

### Stage d'initiation 2<sup>ème</sup> partie – 5 demi-journées – 15 heures

#### 1<sup>ère</sup> demi-journée

- Acquisition : Paire derrière l'épingle.
- Mat et grille avec paire derrière l'épingle.

#### 2<sup>ème</sup> demi-journée

- Réalisation : Entre deux Cluny (Croisement de 6 fuseaux)
- Dentelle de Cluny.

#### 3<sup>ème</sup> demi-journée

- Réalisation d'un grand signet

#### 4<sup>ème</sup> demi-journée

- Croisement de 16 fuseaux. Cordes et pointons

#### 5<sup>ème</sup> demi-journée

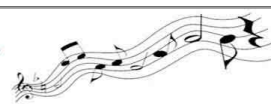
- Dentelle de Cluny. Croisement de 8 superposés.

# Stage de perfectionnement

## Stage de perfectionnement – 5 demi-journées – 15 heures

Suivant vos compétences précédemment acquises pendant les 5 demi-journées d'initiations (1<sup>ère</sup> ou 2<sup>ème</sup> partie), ou si vous êtes déjà expérimenté(e), je vous propose de découvrir et travailler sur :

- Les points d'esprit :
  - Carrés
  - Ovales
  - En croissants
  - En triangles
  - En boutons
  - Superposés
- Le galon de Venise simple.
- Le galon de Venise complexe.
- La dentelle genre Russe.
- La dentelle de Milan.
- La dentelle de Craponne.
- Les différents passages de cordonnet.



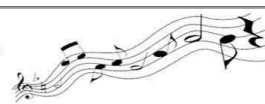
## Conditions relatives aux stages

- Pour pouvoir participer à un stage l'inscription préalable est nécessaire. Pour cela je vous remercie de remplir et de retourner le bulletin d'inscription en fin de ce document.
- Le matériel nécessaire est mis à disposition du stagiaire pendant la durée du stage. Il est possible d'acquérir son propre matériel au cours du stage (*voir tarifs et conditions sur place*).
- Lors de l'inscription à un stage des arrhes correspondant à 50% du montant du stage vous seront demandés. En cas d'annulation de stage de la part du stagiaire les arrhes seront conservées. En cas d'annulation de la part de l'organisme de formation les arrhes seront remboursées.
- Le solde du montant du stage sera versé au début du stage.
- Les ouvrages exécutés pendant la durée d'un stage sont conservés par le stagiaire.

***Pour une meilleure organisation, il est recommandé de retenir le stage au minimum 15 jours avant la période choisie.***

### Tarifs

Stage d'initiation 1 <sup>ère</sup> partie .....	350,00 euros
Stage d'initiation 2 <sup>ème</sup> partie .....	350,00 euros
Stage de perfectionnement .....	350,00 euros



**Bulletin d'inscription**

Nom .....

Prénom .....

Adresse .....

.....

.....

Ville ..... Code postal .....

Tél ..... Mail .....

**Stage choisis :**

Initiation 1<sup>ère</sup> partie .....350,00 €

Initiation 2<sup>ème</sup> partie .....350,00 €

Perfectionnement .....350,00 €

**TOTAL**..... €

**Je joins à mon inscription 50% d'arrhes. Soit** \_\_\_\_\_ €

*Je reconnais avoir pris connaissance des conditions liées à ce stage.*

**Date**

**Signature**

**Bulletin d'inscription à retourner, signé avec le montant des arrhes à :**

**Mme Monique GOURBIÈRE**

**9, rue Saint Esprit**

**43270 ALLÈGRE**